



การไฟฟ้าส่วนภูมิภาค
PROVINCIAL ELECTRICITY AUTHORITY

เลขที่ .ก.๓.สค.(ปน.) ๕๕๖๒ /๒๕๖๒
ชื่อผู้รับ นายถนัดพงษ์ วงษ์พันธุ์ทว
ชื่อผู้ส่ง นายอร่าม ผ่องมณี

ส่งทางสารบรรณอิเล็กทรอนิกส์
วันที่ ๓๐ ต.ค. ๒๕๖๒

วันที่ ๓๐ ต.ค. ๒๕๖๒
ตำแหน่ง อก.ปน.(ก.๓)
ตำแหน่ง รจก.(ท) รักษาการแทน ผจก.กฟจ.สค.ชั้น๑

ด้วยการไฟฟ้า จ.สมุทรสาคร จะขอตัดไฟเพื่อปฏิบัติงาน แก้ไขจุดร้อน ตามแผนผังส่งแบบ จำนวน.....แผ่น ดังนี้

ที่	ฟีดเดอร์	วัน/เดือน/ปี	ตั้งแต่เวลา	ถึงเวลา	ลักษณะงานที่ปฏิบัติ/บริเวณ	จาก	ถึง	ผู้ควบคุมงาน
๑.	๑๑๕ เควี	๗ พ.ย. ๖๒	๐๙.๐๐ น.	๑๕.๐๐ น.	แก้ไขจุดร้อนแอร์เบรกสวิตช์ระบบ ๑๑๕ เควี และตัดต้นไม้ใกล้แนวระบบสายส่งกรณีเร่งด่วน	SAA๓YS-๐๕ ร.ร.ทือบอินน์	สค.๗	นายสุรพันธ์ คำอุดม โทร ๐๘-๗๔๐๐-๖๑๐๑ ร่วมกับชุดอทธโณระบบ ๑๑๕ เควี

พื้นที่ที่มีผู้ใช้ไฟได้รับผลกระทบ(ไฟดับ).....

ผู้ประสานงานการดับไฟ ชื่อ นายอำนาจ เทียนทอง ตำแหน่ง หน.ปน. โทร. ๐๘-๑๙๙๕-๕๒๖๐

พื้นที่ ที่ขอตัดไฟปฏิบัติงานมีสายเคเบิลใยแก้วนำแสงของ กฟผ. (หากมีโอกาสชำรุด ผศส.กรส.(ก.๓) จะไปตรวจสอบก่อนปฏิบัติงาน)

๑. มีสายเคเบิลใยแก้วนำแสง ๑.๑ มีโอกาสชำรุด ๑.๒ ไม่มีโอกาสชำรุด
๒. ไม่มีสายเคเบิลใยแก้วนำแสง

(นายอร่าม ผ่องมณี)

ตำแหน่ง รจก.(ท) รักษาการแทน ผจก.กฟจ.สค.ชั้น๑

สำหรับแผนกควบคุมการจ่ายไฟ (ผคฟ.) กฟผ.๓

เรียน อก.ปน.(ก.๓)

ผคฟ. พิจารณาแล้วเห็นควร

- อนุมัติให้ดับไฟตามคำขอ.....ฟีดเดอร์.....จาก.....ถึง.....
ในวันที่.....ตั้งแต่เวลา.....น. ถึง.....น. ตามใบสั่งทำสวิตซ์ซึ่งเลขที่.....
- อนุมัติให้ดับไฟตามคำขอ.....ฟีดเดอร์.....จาก.....ถึง.....
ในวันที่.....ตั้งแต่เวลา.....น. ถึง.....น. ตามใบสั่งทำสวิตซ์ซึ่งเลขที่.....
- อนุมัติให้ดับไฟตามคำขอ.....ฟีดเดอร์.....จาก.....ถึง.....
ในวันที่.....ตั้งแต่เวลา.....น. ถึง.....น. ตามใบสั่งทำสวิตซ์ซึ่งเลขที่.....
- อนุมัติให้ดับไฟตามคำขอ.....ฟีดเดอร์.....จาก.....ถึง.....
ในวันที่.....ตั้งแต่เวลา.....น. ถึง.....น. ตามใบสั่งทำสวิตซ์ซึ่งเลขที่.....

พนักงานศูนย์ฯ นาย.....ประสานงานการขอตัดไฟกับ.....

(.....)

สำหรับผู้อนุมัติ

ที่ ก.๓ กปบ.(คฟ.)

เรียน ผจก.

อก.บช.(ก.๓), อก.วว.(ก.๓)

อนุมัติ และแจ้ง จป. เพื่อตรวจสอบความปลอดภัย
พร้อมทั้งลงข้อมูลแจ้งแผนดับเพลิงใน www.pea.co.th

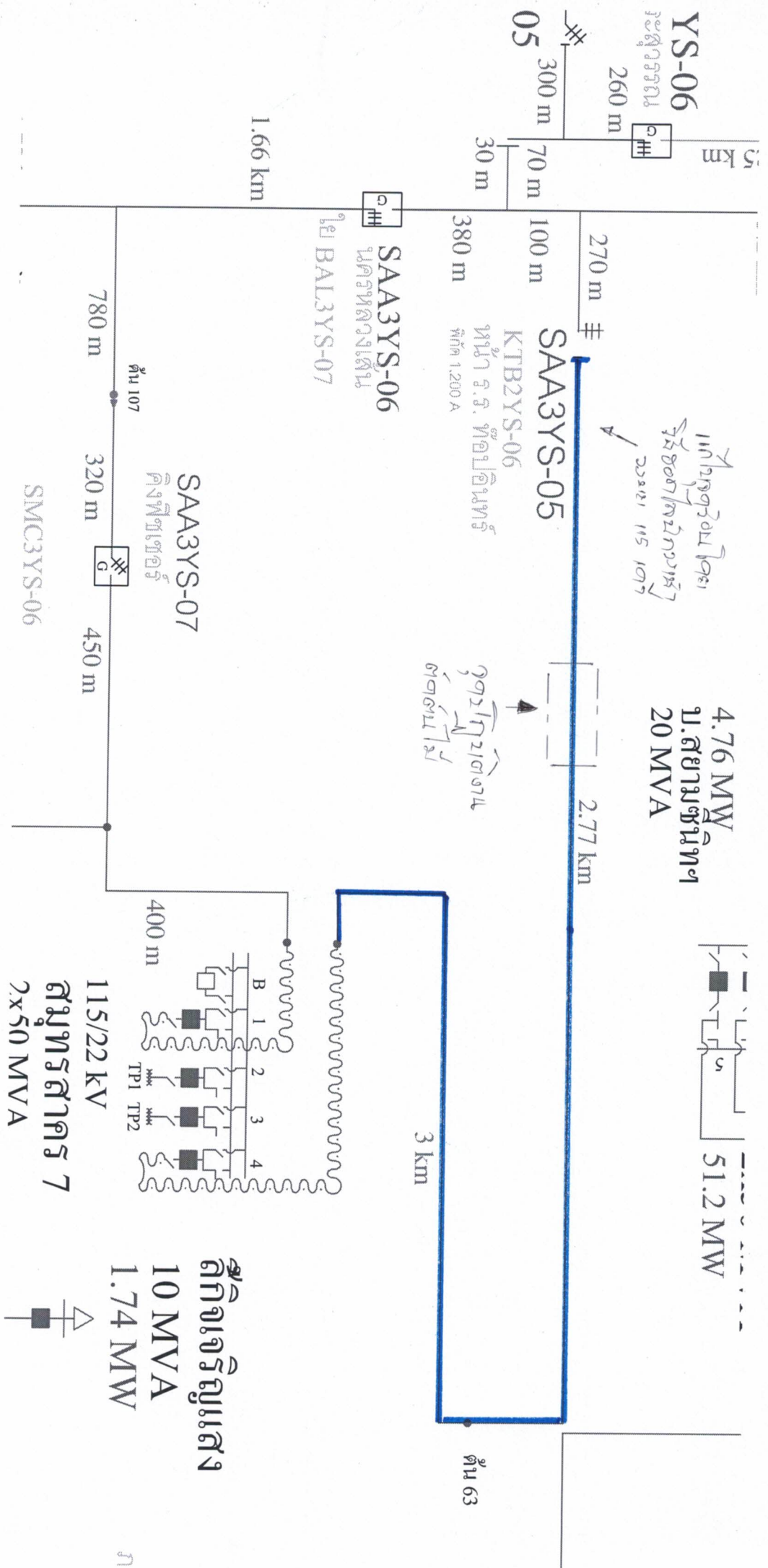
ขั้นตอนการสวิตชิง.....แผ่น

แผนผังแนบ.....แผ่น

ผจพ.....(สถานี.....)

เพื่อทราบ และจัดพนักงานเข้าปฏิบัติงานร่วมกับศูนย์ฯ นครปฐม
ตั้งแต่วันที่.....น. เป็นต้นไป จนกว่างานจะแล้วเสร็จ

การขยายการจ่ายไฟฟ้า 21KV



51.2 MW

4.76 MW
ป.สายแรงดัน 20 MVA

2.77 km

3 km

สถานี 63

SAA3YS-06
BAL3YS-07

SAA3YS-05

KTB2YS-06

หม้อแปลง 1.200 A

SAA3YS-07

คิ่งฟ้า

SMC3YS-06

115/22 kV

สถานี 7
2x50 MVA

สถานี 107
10 MVA
1.74 MW

YS-06

260 m

300 m

70 m

380 m

1.66 km

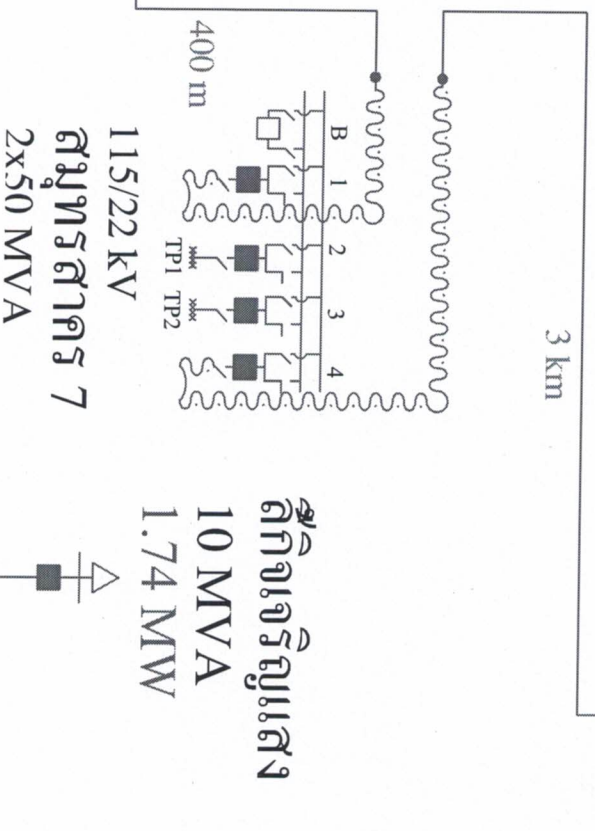
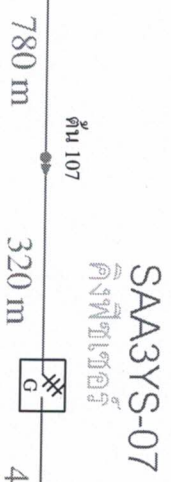
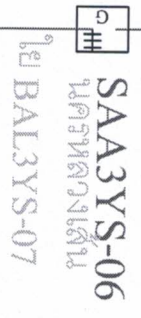
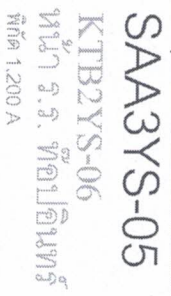
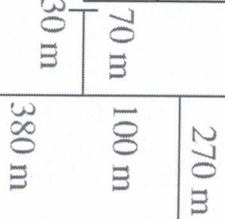
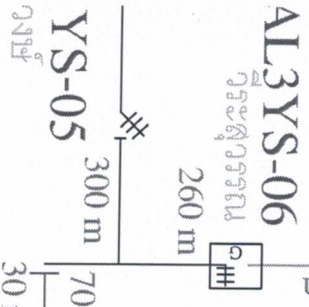
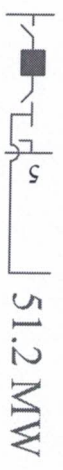
5 km

หม้อแปลง 1.200 A
คิ่งฟ้า

หม้อแปลง 1.200 A
คิ่งฟ้า

โครงการพัฒนาระบบส่งกำลังไฟฟ้า 220 KV

4.76 MW
ป.ส่งแรงดัน 20 MVVA



1.66 km

2.77 km